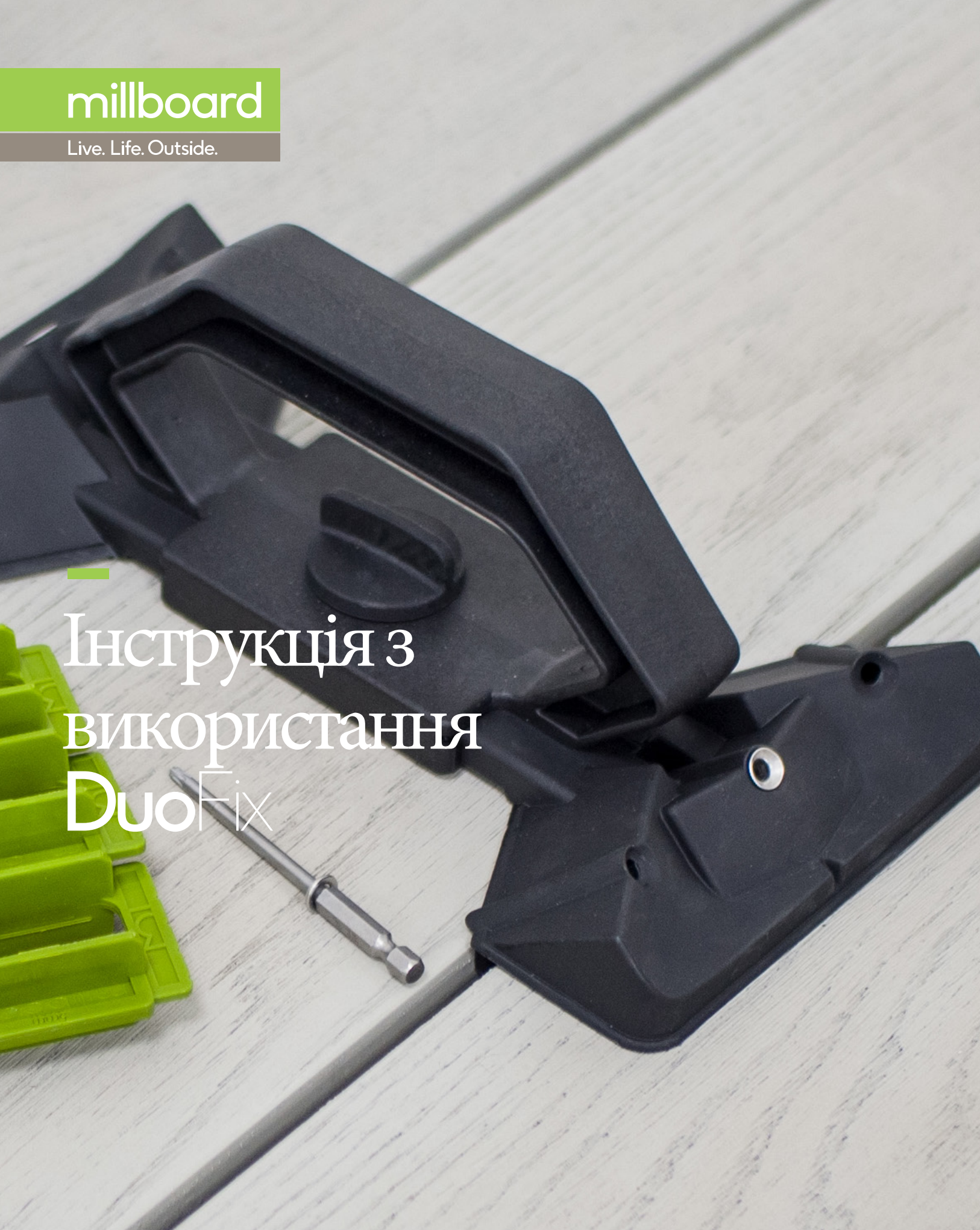


millboard

Live. Life. Outside.



Інструкція з  
використання  
DuoFix

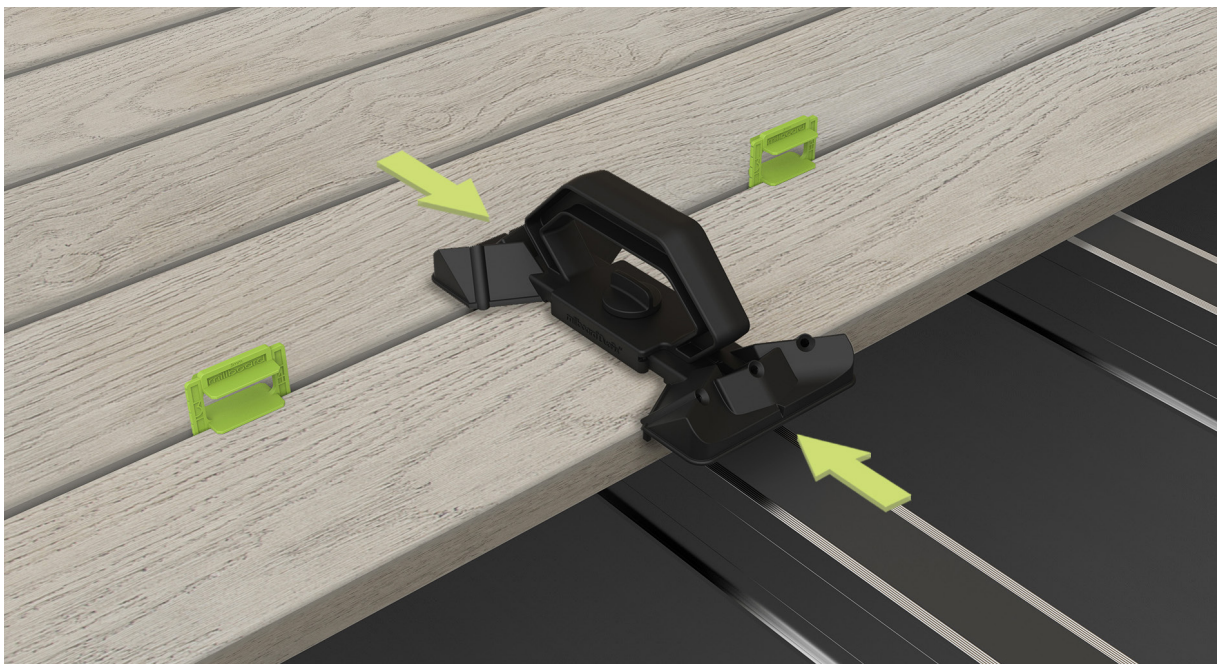


1



- Якщо перша дошка примикає до стіни, її необхідно закріпити через лицьову сторону, заглибивши головку гвинта Durafix® на 5 мм нижче поверхні.
- Вставте Multi-Spacers у проміжок між першою та другою дошкою з інтервалом 6 мм.
- Притисніть дошку до Multi-Spacers

2



- Покладіть направляючу для бокового кріплення DuoFix Side-Fixing Guide на дошку так, щоб підвищені частини на нижній стороні направляючої розташовувалися по обидва боки дошки.
- Щільно притисніть кінці направляючої DuoFix Side-Fixing Guide до країв терасної дошки.



3



- Поверніть гвинт-баранчик за годинниковою стрілкою, щоб встановити розмір на ширину дошки.
- Можливо, це потрібно буде відрегулювати під час кріплення дощок

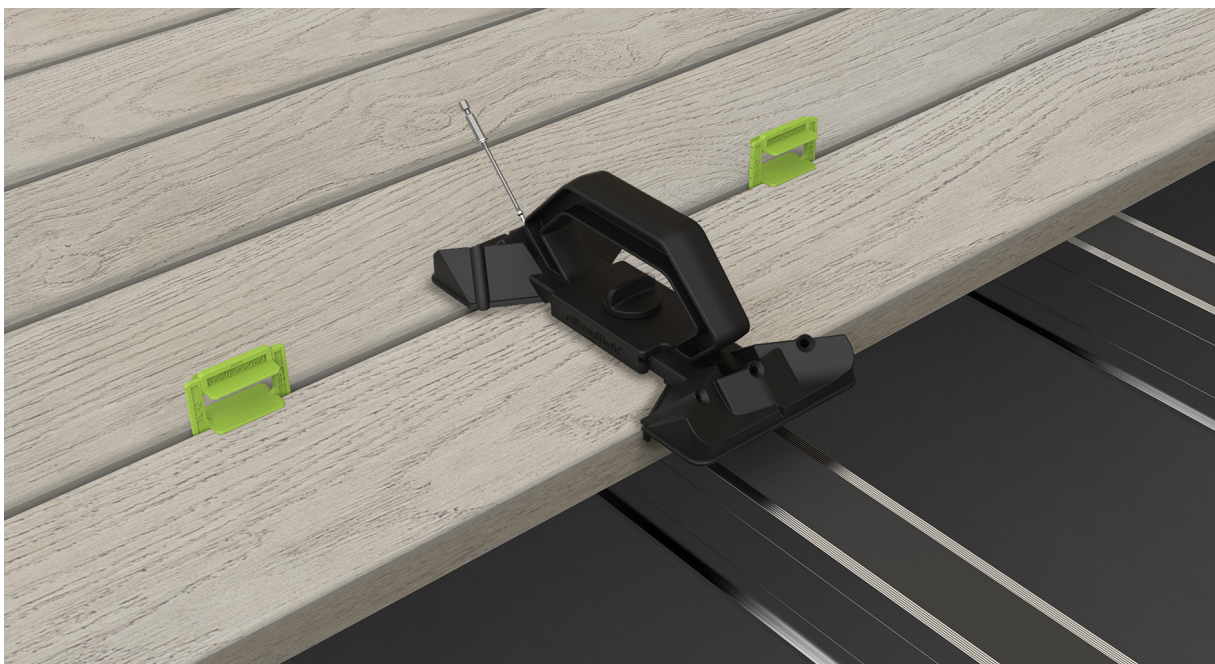
4



- Використовуючи дріль з насадкою DuoFix Driver Bit, закріпіть зовнішній край дошки за допомогою кріплення Durafix® через центральний отвір у направляючій.
- Під час фіксації натискайте на направляючу DuoFix Side-Fixing Guide.
- Зупиніться, коли насадка DuoFix Driver Bit торкнеться направляючої.



5



- Так само закріпіть задній край дошки.
- Прикріпіть дошку до каркасів Plas-Pro, що залишилися, використовуючи кріплення Durafix® з обох боків дошки, закріпивши їх на кожному перетині каркасу Plas-Pro.

6



- Діагональні отвори використовуються у випадках, коли центральні отвори не можуть бути використані (наприклад, при примиканні до стіни)

[avatarbud.com.ua](http://avatarbud.com.ua)

© 2021 The Millboard Company Ltd., Millboard®, Lastane®, Durafix®, Lasta-Grip®, DuoSpan®, DuoLift® and the phrase "Live. Life. Outside.™" are protected trademarks. Patents and Patents Pending apply to Millboard® products. The company will vigorously defend its patent rights. Due to printing restraints, actual colours may vary from those shown in brochure. This brochure is not to be reproduced or copied without written permission from Millboard directors. Millboard has a policy of continual improvement to specification. Product blend, colours and sizes may change without notice. All sizes and measurements are nominal. Information is correct at time of going to press. Patent numbers include GB 2445714, GB 2449184, USA 8,065,849, CAN 2664329, EU 1951971. Version 260FISHe – 0121.

Офіційний дистриб'ютор  
Millboard Company Ltd  
ТОВ "АВАТАРБУД"

Україна, м. Київ  
пр-кт. Визволителів, 3-А  
Тел: + 38 050 546 84 56

[info@avatarbud.com.ua](mailto:info@avatarbud.com.ua)  
[www.avatarbud.com.ua](http://www.avatarbud.com.ua)  
[@avatarbud](https://www.instagram.com/avatarbud)

